

雄体长 7—9mm；体黑色；颜面、复眼内眶、唇基、上唇、上颚、颊、复眼之上的小斑、前胸、中胸中部 2 纵纹、后胸两侧各 1 纹、翅基片、翅下方 1 斑均为黄色；翅半透明，翅脉黄褐色；腿节基部浅红褐色；腹部基部及末节、第 2—5 节背板端缘均为黄色；腹部第 7 节背板具 3 钝齿（图 86：b）；第 6 腹板端缘中部凹，具 4 个齿（图 86：a）；生殖刺突具向内弯的长针突（图 86：c）。

分布 云南（西双版纳）；印度尼西亚。

花革芦蜂 *Ceratina (Lioceratina) kosemponis* Strand, 1913 (图 87)

Ceratina kosemponis Strand, 1913, *Suppl. Entom.*, 2: 30.

Ceratina kosemponis Strand, 1914, *Archiv. Naturg.*, 80 A, 1: 138.

Ceratina (? *Lioceratina*) *kosemponis* Strand, 1952, *Vecht, Zool. Verh.*, 16: 39.

Ceratina (Lioceratina) kosemponis, Strand, 1971, *Hirashima, Jour. Fac. Agric. Kyushu Univ.*, 16(4): 355.

雄体长 9mm。体黑色，具有丰富的黄斑。触角窝以下的唇基、眼侧宽斑均黄色；上唇黄色，有 2 个黑斑；上颚黄色，顶端黑色；额唇基具宽长方形黄斑；前胸黄色；中胸黑色，侧板黄色；并胸腹节后表面烟至黑色；足黄色至黄褐色；腹部第 1 节背板黄色，两侧具 2 个黑色长形斑，几占背板的 1/2；2—4 节背板黄色，两侧各具长形黑斑；5—6 节背板端缘黄色，基部黑色，有时呈蓝色；腹板浅黄色，端缘黄褐色。唇基革状；眼侧刻点不明显；中胸光滑，闪光，两侧刻点稀；并胸腹节革状；腹部第 1 节背板光滑闪光；第 7 背板端部无齿；第 6 腹板端缘稍凹，中央具 2 个圆齿（图 87）；生殖刺突顶针很小。

雌 9mm。似雄，体较宽，色彩及图案均似雄，主要区别为：单眼之上的黄斑较大；胸部侧黄纹较宽；腹部第 1—2 节背板基部黑带中断；腹部腹板黑色，端缘黄色。

分布 台湾。

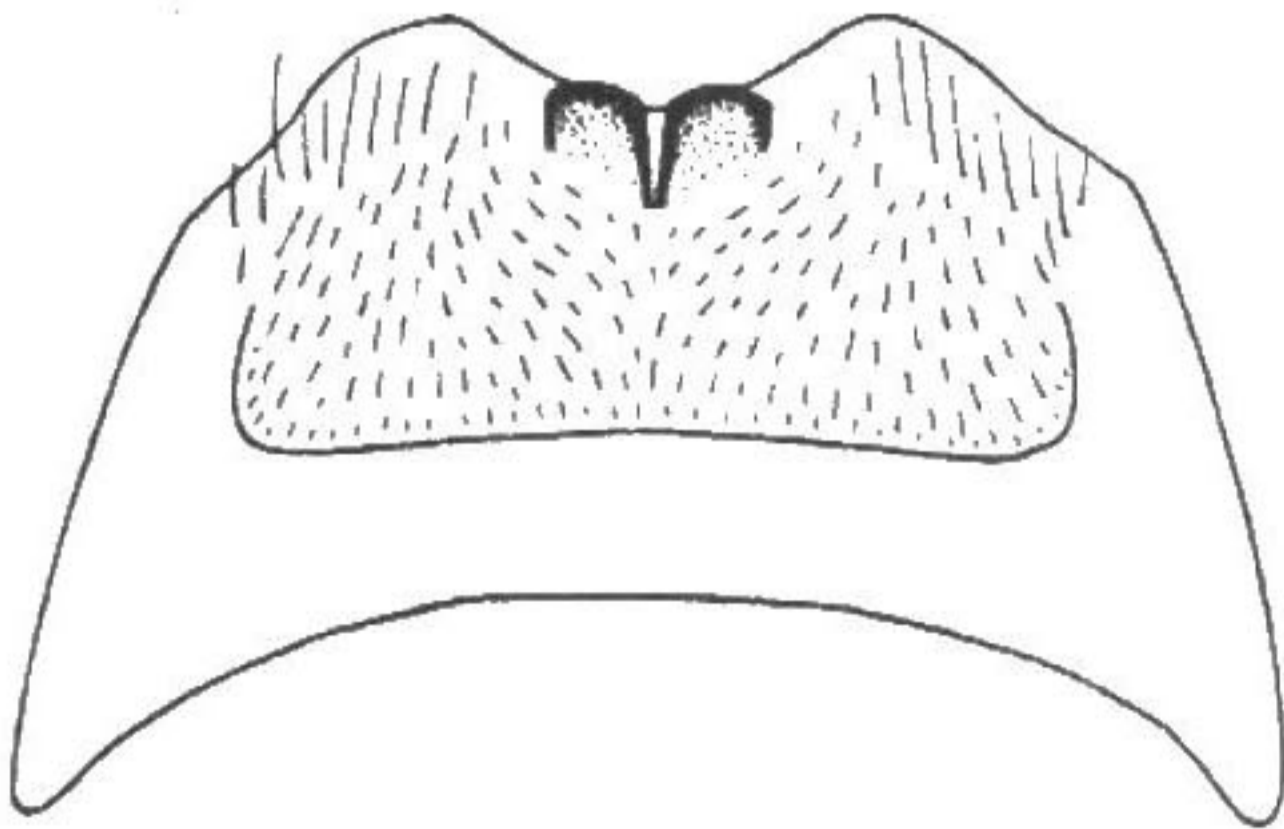


图 87 花革芦蜂 *Ceratina (L.) kosemponis*
第 6 腹板 (仿 Hirashima, 1971)

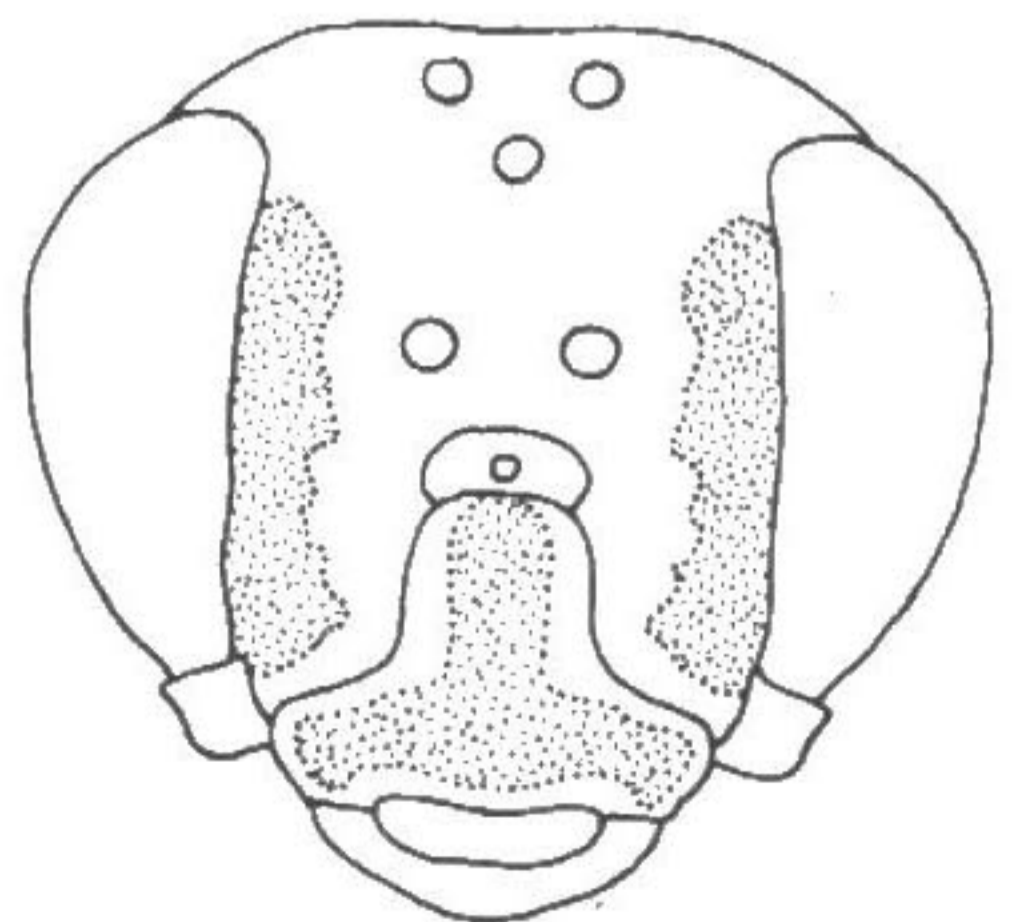


图 88 四斑芦蜂 *Ceratina (L.) quadripunctata* sp. nov. 头部♀